

# Xenon

Xenon Net



profim

Designed by

**ITO**® DESIGN

Engineered by

**= 4 2**  
Engineered Solutions & profim



VON  
KONZEPT



Christopher Schmidt

ITO® DESIGN

“Einen guten Drehstuhl kann man nur gestalten, indem man alle Ideen immer wieder anhand von realitätsnahen Prototypen überprüft. Bei Profim standen uns hierzu während der gesamten Produktentwicklung ständig die modernsten Technologien zur Verfügung.“

UND  
DESIGN

## Warum haben wir Xenon entwickelt?

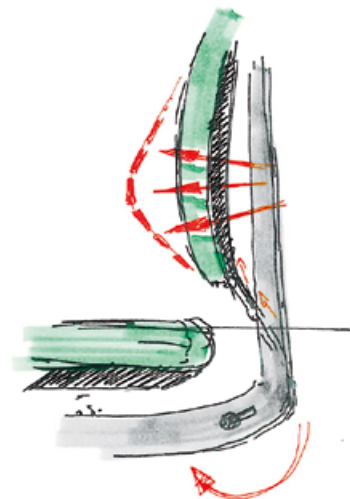
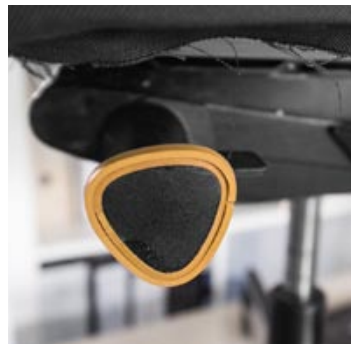
Wie müsste heute ein zeitgemäßer Stuhl aussehen, der beste Ergonomie mit höchstem Komfort verbindet, aber bei aller Funktionalität immer einfach und intuitiv zu nutzen ist?

Mit dem Ziel, eine aktuelle Antwort auf diese herausfordernde Frage zu finden, haben wir eine internationale Projektgruppe mit enormer Erfahrung auf dem Gebiet von Bürositzmöbeln eingeladen, mit uns zusammenzuarbeiten.



## Ein erfahrenes Team

Die Suche nach einer neuen Form und neuen Lösungen ist ein langer, beharrlicher Prozess. Das Finden der richtigen Idee erfordert Erfahrung und Geduld. Und doch kommen die besten Ideen oft ganz überraschend, wenn man sie am wenigsten erwartet.





ÜBER  
EFFIZIENZ

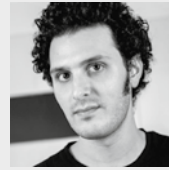
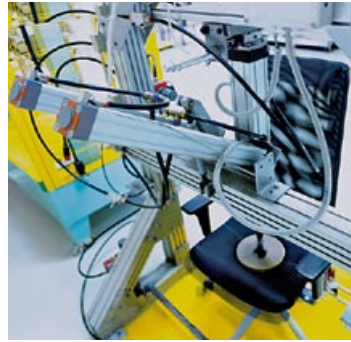
## Innovative Lösungen

Aufgrund unserer großen Logistikerfahrung und unseres innovativen Ansatzes bei der Produktentwicklung ist uns die Effizienz unserer Produkte ein besonderes Anliegen. Die Reduktion der Anzahl einzelner Komponenten sowie die Minimierung des Gewichts sind dabei ebenso wesentlich wie eine möglichst einfache Montage. So können wir bei aller Variantenvielfalt unserer Produkte immer eine hohe

Produktivität und kurze Bearbeitungsfristen gewährleisten. Nicht zuletzt gebietet uns auch unsere ökologische Verantwortung, bereits bei der Produktentwicklung sensibel für Fragen des Ressourcenverbrauchs sowie der Abfallentsorgung am Ende der Produktlebenszeit zu sein.



UND  
QUALITÄT



Carlo Shayeb

**ITO**® DESIGN

„Design existiert nicht ohne industrielle Produktion. Ein Produkt kann nur dann erfolgreich sein, wenn neben moderner Technologie auch die Handarbeit auf höchstem Niveau steht.“

## Hauseigene fortschrittliche Technologien und manuelle Liebe zum Detail

Bereits die Herstellung eines einzelnen Prototypen erfordert viel Sorgfalt und Geschick. Eine umso größere Herausforderung ist es, auch in der Massenproduktion die gleiche Präzision und Qualität konstant zu gewährleisten. Der Schlüssel liegt dabei sowohl in moderner Automatisierung als auch in der hohen Qualifikation der Mitarbeiter. Durch unsere eigene Näherei und Schaumstoffproduktion können wir die Qualität der am meisten beanspruchten Teile eines Stuhls, nämlich Sitz und Lehne, vollständig kontrollieren.



ZUM  
ENDPRODUKT



IM  
BÜRO

## Ergonomie ohne Kompromisse

Es gibt keine beste Sitzhaltung. Die beste ist stets die nächste. Dynamisches Sitzen und ständige Bewegung sind in der heutigen Zeit der einzige Weg, um die Wirbelsäule gesund zu halten. Ein ergonomischer Stuhl folgt den Bewegungen des Nutzers ganz intuitiv und passt sich an. So sitzt es sich am Schreibtisch dauerhaft angenehm und die Effektivität der geleisteten Arbeit steigt.

## Langzeitkomfort

Xenon wurde entwickelt, um den Benutzer während eines langen Arbeitstages zu unterstützen. Über seine umfassenden ergonomischen Grundfunktionen hinaus bietet er einzigartige Lösungen, die bisher in dieser Form noch in keinem Drehstuhl zu finden waren. So bietet er eine innovative Abstützung des Lendenwirbelbereichs, deren Form sowohl in der Höhe als auch der Tiefe variierbar ist. So wird die Wirbelsäule optimal unterstützt.





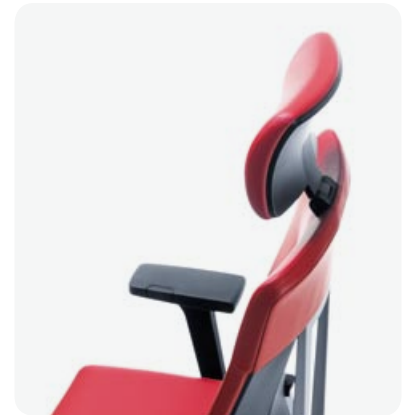








xenon



Die flexible Rückenlehne passt sich an den Rücken des Benutzers an und bietet ihm Unterstützung in jeder Position.



xenon net



Die Netzurückenlehne ist eine Kombination aus elastischem Rahmen mit einem atmungsaktiven und hochwertigen Netz. Charakteristisch für den Stuhl ist ein grauer Rückenlehnenbügel, der das Design prägt.



# Individuelle Passform

durch die **variable Rückenkontur**



Herausragend ist die höhen- und tiefenverstellbare  
Lordosenstütze der Serie Xenon / Xenon Net.

Für eine optimale Unterstützung des Rückens können Sie die Lordosenstütze über zwei Griffe an der Rückseite der Rückenlehne auf der idealen Höhe positionieren.



XENON 11STL CHROM P59PU



XENON NET 101SFL SCHWARZ P59PU





## 3D-Armlehnen

Die 3D-Armlehnen sind in Höhe, Tiefe und Breite verstellbar um eine bestmögliche Unterstützung zu gewährleisten.





self-weigh



# Intuitiver Komfort, ohne etwas einstellen zu müssen: Die Synchron-Mechanik mit **automatischer Gewichtseinstellung**



Mit einer einfachen Bewegung können Sie Ihren Sitzkomfort durch die Auswahl aus zwei Präferenzen ändern.



Komfort: weich



Komfort: straff





Schnell und einfach zu

# höchstem Komfort:

Die Synchronmechanik mit **manueller Schnellverstellung**

Stufenlose Körpergewichtseinstellung  
mit wenigen Umdrehungen am seitlichen Handrad.



kg

kg



Die Synchronmechanik ist so konzipiert, dass sie den Körper in jeder Sitzhaltung optimal unterstützt.

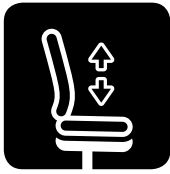
Die Synchronmechanik mit automatischer Gewichtseinstellung ist in der senkrechten Position arretierbar.

Die Synchronmechanik mit manueller Schnellverstellung kombiniert eine Rückwärtsbewegung der Rückenlehne mit einer darauf abgestimmten, aber geringeren Neigung der Sitzfläche und der Möglichkeit zur Arretierung in 5 Positionen.



Die optionale Sitz- und Rückenvorneigung gewährleistet eine optimale Unterstützung des Rückens und die Entlastung der Oberschenkel bei längerer Büroarbeit im Sitzen.

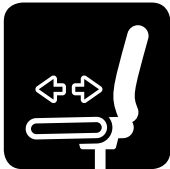




Der perfekt geformte Sitz fördert die Blutzirkulation in den Oberschenkeln.

Stellen Sie die Sitzhöhe mit einer einfachen Bewegung am Hebel so ein, dass Sie mit den Knien mindestens einen 90° Winkel bilden, eher etwas größer.

Die Füße sollen dabei ganzflächig auf dem Boden stehen. Dadurch bringen Sie Ihre Wirbelsäule in die natürliche S-Form.

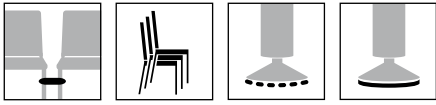


Die Sitztiefeinstellung ermöglicht eine optimale Anpassung des Sitzes auf die Beinlänge und reduziert den Druck an den Oberschenkeln. Die Blutzirkulation wird optimiert.









4



XENON NET 20V CHROM 2P



XENON NET 20H CHROM 2P



XENON NET 20V CHROM 2P



4



XENON 20H CHROM 2P



XENON 20V CHROM 2P



XENON 20H CHROM 2P

# pass xenon nach ihren wunschen an

## Rückenlehne



xenon 20



xenon 10



xenon 11



Die Polster-Rückenlehne ist in einer Vielzahl von Farben verfügbar.

## Mechanik



**SYNCHRO**  
(Synchronmechanik mit manueller Schnellverstellung)



S



SL



SFL

SL - Synchronmechanik mit Sitztiefeinstellung

SFL - Synchronmechanik mit Sitztiefeinstellung und Sitz / Rückenleeneigungseinstellung

## Armlehne



P58PU

Armlehnen mit weicher PU-Auflage, höhenverstellbar (80 mm)



P59PU



Armlehnen mit weicher PU-Auflage, höhenverstellbar (80 mm), Armauflage verstellbar in Tiefe (+/- 50 mm) und Breite (+/- 30 mm)

Netz



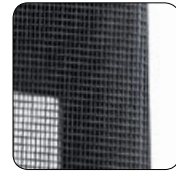
xenon net 100



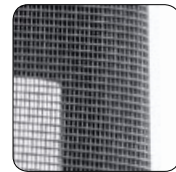
xenon net 101



runner



string 16



string 15



**SYNCHRO SELF**

(Synchronmechanik mit automatischer Gewichtseinstellung)

STL - Synchronmechanik Self mit Sitztiefeinstellung



ST



STL

Fußkreuz



Kunststoff - Polyamid schwarz



Aluminium poliert

Rollen



weich



hart



Rollen mit lastabhängigen Bremsen, die im unbelasteten Zustand wirken.

XENON 11



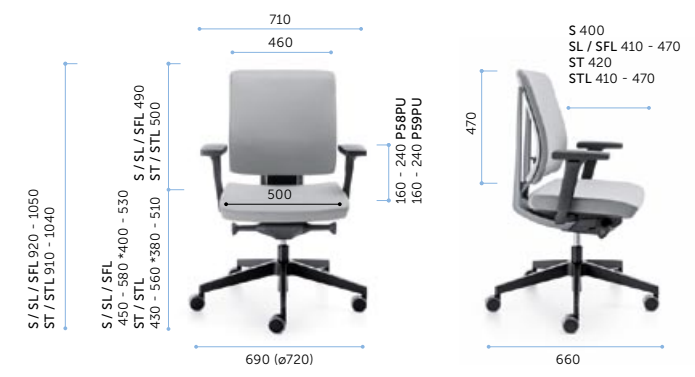
Scannen Sie den QR-Code um weitere Informationen zur Produktergonomie zu erhalten.



XENON 10



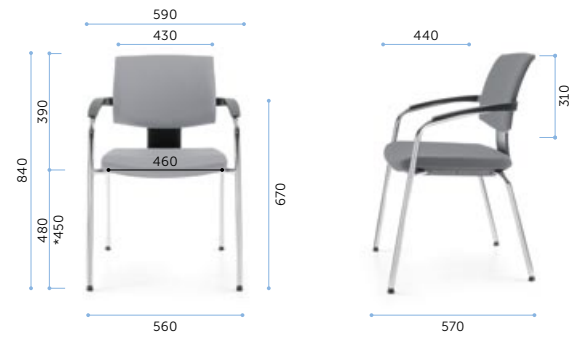
XENON 20



XENON 20H



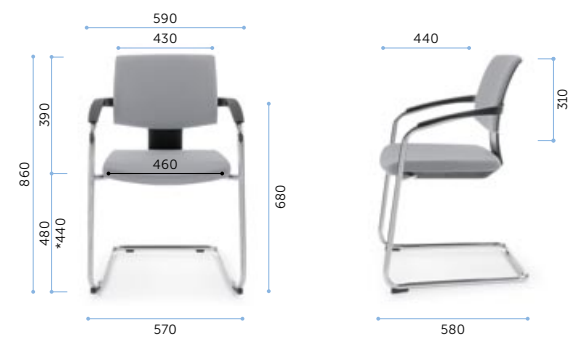
XENON 20H 2P



XENON 20V / 20VN



XENON 20V 2P / 20VN 2P



BITTE DIESE CODES BEI BESTELLUNG VERWENDEN:



XENON NET 100 / 101



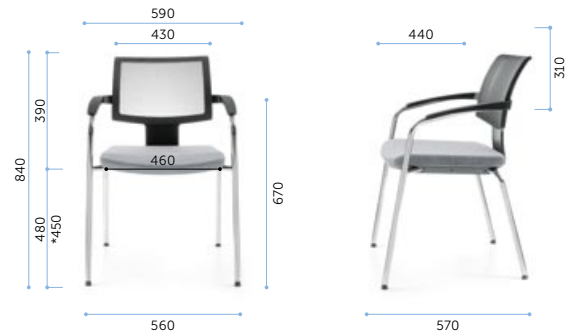
Scannen Sie den QR-Code um weitere Informationen zur Produktergonomie zu erhalten.



XENON 20H



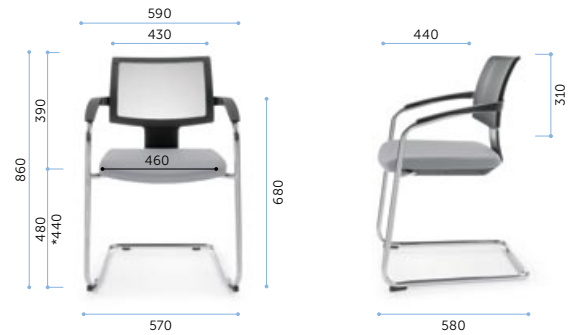
XENON 20H 2P



XENON NET 20V / 20VN



XENON NET 20V 2P / 20VN 2P

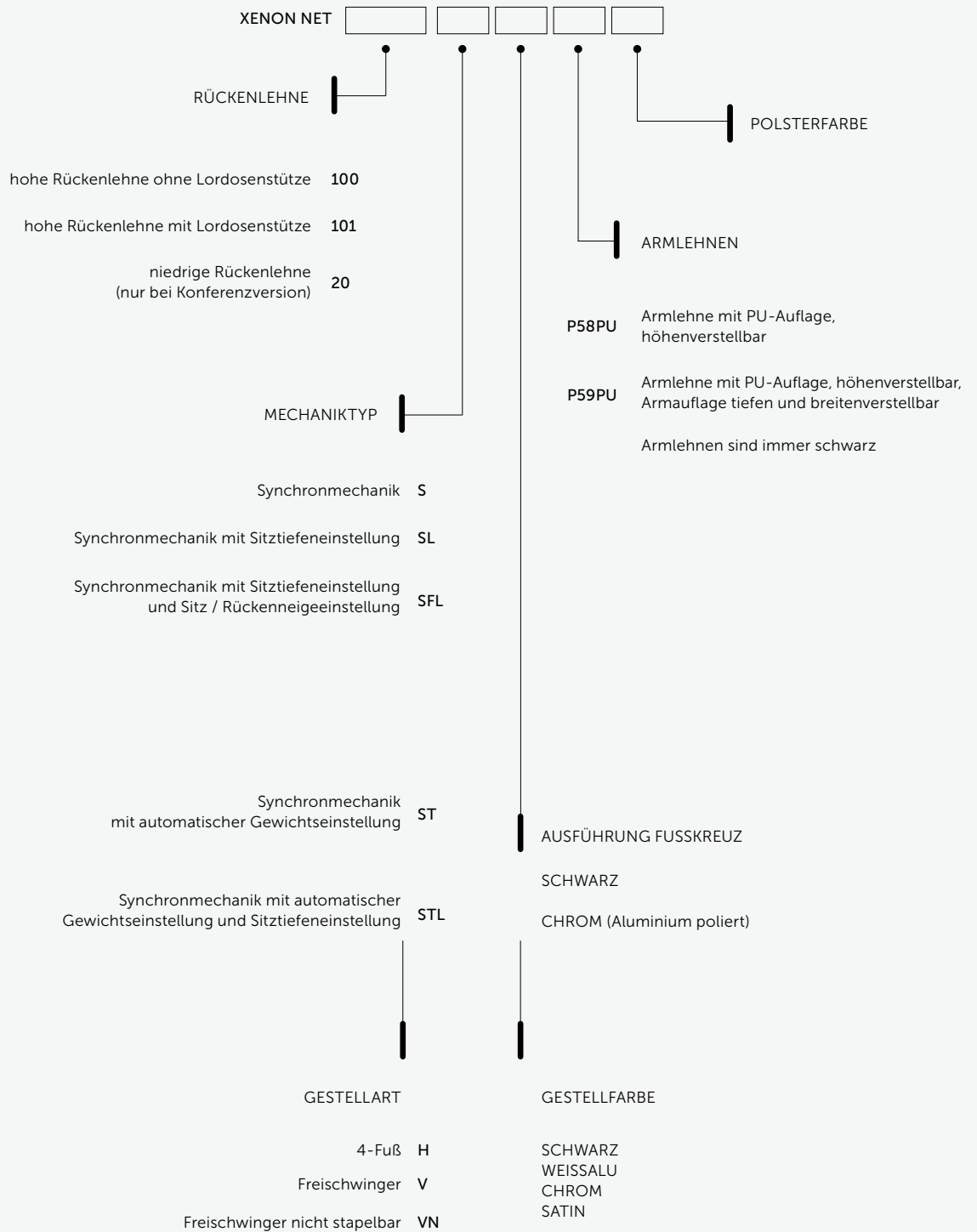


Die Abmessungen dienen zur Orientierung und können sich abhängig von der ausgewählten Konfiguration des Produktes unterscheiden. Messmethode unter dem Link: [www.profim.de/Messmethode\\_fur\\_die\\_Katalogmasse.pdf](http://www.profim.de/Messmethode_fur_die_Katalogmasse.pdf)



\*Die Sitzhöhe nach DIN EN 1335-1 (mit Belastung) gemessen.

BITTE DIESE CODES BEI BESTELLUNG VERWENDEN:



[www.profim.de](http://www.profim.de)

Wir behalten uns Änderungen der Produkte im Sinne einer technischen Weiterentwicklung oder Änderungen in Form und Farbe vor. Die Farben, die im Katalog zu sehen sind, können von faktischen Farben abweichen.



**CHROMIUM (III)**  
Eco-Friendly Technology

**CHROM (III)**  
Umweltfreundliche  
Technologie

